

LVE Ü 180

FLACHKANAL-SYSTEM LVE

PRODUKT-NR.: 231120

Die wichtigsten Merkmale

- Übergangsstück für flexiblen Luftkanal
- 180° Richtungswechsel

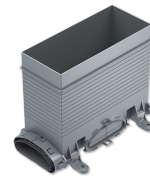




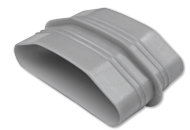
Typ	LVE BD	LVE BF 45	LVE BF 90
Bestell-Nr.	231116	231121	231122

Technische Daten

Breite	144 mm	225 mm	250 mm
Tiefe	20 mm	225 mm	250 mm
Höhe	64 mm	57 mm	57 mm
Länge	20 mm	225 mm	250 mm
Beschreibung	Blinddeckel, 5 St.	Bogen 45° komplett flach	Bogen 90° komplett flach
Werkstoff	Kunststoff	Kunststoff	Kunststoff



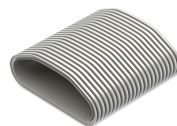
Typ	LVE BH 90	LVE FA	LVE KF
Bestell-Nr.	231123	231125	231113
Technische Daten			
Breite	98 mm	122 mm	25 mm
Tiefe	207 mm		25 mm
Höhe	98 mm	231 mm	53 mm
Länge	207 mm	280 mm	215 mm
Beschreibung	Bogen 90° komplett hoch	Fußbodenauslass komplett	Kanalbefestigungsschelle, 10 St.
Werkstoff		Kunststoff	Stahlblech



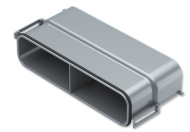
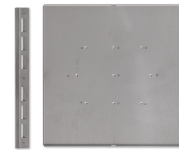
Typ	LVE KSO	LVE KSU	LVE M
Bestell-Nr.	239127	239128	231112

Technische Daten

Breite	300 mm	300 mm	130 mm
Tiefe	350 mm	350 mm	115 mm
Höhe	60 mm	60 mm	55 mm
Länge	350 mm	350 mm	115 mm
Beschreibung	Kreuzungstück Oberteil	Kreuzungstück Unterteil	Muffe, 5 St.
Werkstoff	Kunststoff	Kunststoff	Kunststoff



Typ	LVE RP 20	LVE VAB 45	LVE VAL 400
Bestell-Nr.	231111	233031	233030
Technische Daten			
Breite	130 mm	300 mm	229 mm
Tiefe			
Höhe	52 mm	57 mm	57 mm
Länge	20000 mm	300 mm	400 mm
Beschreibung	Flacher, flexibler Kunststoffkanal, 20 m lang	Verlängerung Verteileranschluss Bogen 45°	Verlängerung Verteileranschluss gerade
Werkstoff		Kunststoff	Kunststoff



Typ	LVE VT 4	LVE VTA	LVE VV
Bestell-Nr.	231126	231457	231119
Technische Daten			
Breite	400 mm	308 mm	229 mm
Tiefe		25 mm	
Höhe	90 mm	6 mm	57 mm
Länge	480 mm	308 mm	100 mm
Beschreibung	Luftverteiler komplett	Verteilabdeckblech	Verlängerung Verteileranschluss
Werkstoff	Kunststoff		Kunststoff



Typ	LVE WA	LVE WA 125 O	LVE WA 125 U
Bestell-Nr.	231124	239124	239690
Technische Daten			
Breite	144 mm	144 mm	144 mm
Tiefe			
Höhe	150 mm	150 mm	150 mm
Länge	320 mm	460 mm	460 mm
Beschreibung	Wandauslass komplett	Wandauslass komplett	Wandauslass komplett
Werkstoff			



Typ	LVE WAV	LVE YS	LVE Ü 90
Bestell-Nr.	233029	239126	233032

Technische Daten

Breite	100 mm	300 mm	144 mm
Tiefe		300 mm	
Höhe	100 mm	57 mm	95 mm
Länge	150 mm	300 mm	100 mm
Beschreibung	Verlängerung Wandauslass	Y-Stück, 3 x LVE	Übergangsstück flach auf LVS
Werkstoff	Kunststoff	Kunststoff	Kunststoff



Typ	LVE Ü 180	LVE ÜB-O	LVE ÜB-U
Bestell-Nr.	231120	235913	235912

Technische Daten

Breite	144 mm	144 mm	144 mm
Tiefe	64 mm	180 mm	180 mm
Höhe	69 mm	120 mm	120 mm
Länge	64 mm		
Beschreibung	Übergangsstück Lagewechsel 180°	Übergangsbogen auf LVS, Anschluss von oben	Übergangsbogen auf LVS, Anschluss von unten
Werkstoff	Kunststoff		

Service-Center

Sie haben Fragen? Wir helfen gerne:
Unter der Telefonnummer 05531 99068-95082

Unsere Fachpartner

Unsere kompetenten Ansprechpartner vor Ort helfen Ihnen bei allen
Fragen:
www.tecalor.de/fachpartner-suchen

Installationshinweis

Die Installation nicht-steckerfertiger Geräte ist vom jeweiligen
Netzbetreiber oder von einem eingetragenen Fachbetrieb vorzunehmen,
der Ihnen auch bei der Einholung der Zustimmung des jeweiligen
Netzbetreibers für die Installation des Gerätes behilflich ist.

tecalor GmbH
Lüchtringer Weg 3 — 37603 Holzminden
Tel.: 05531 99068-95700 — Fax: 05531 99068-95712
info@tecalor.de — www.tecalor.de